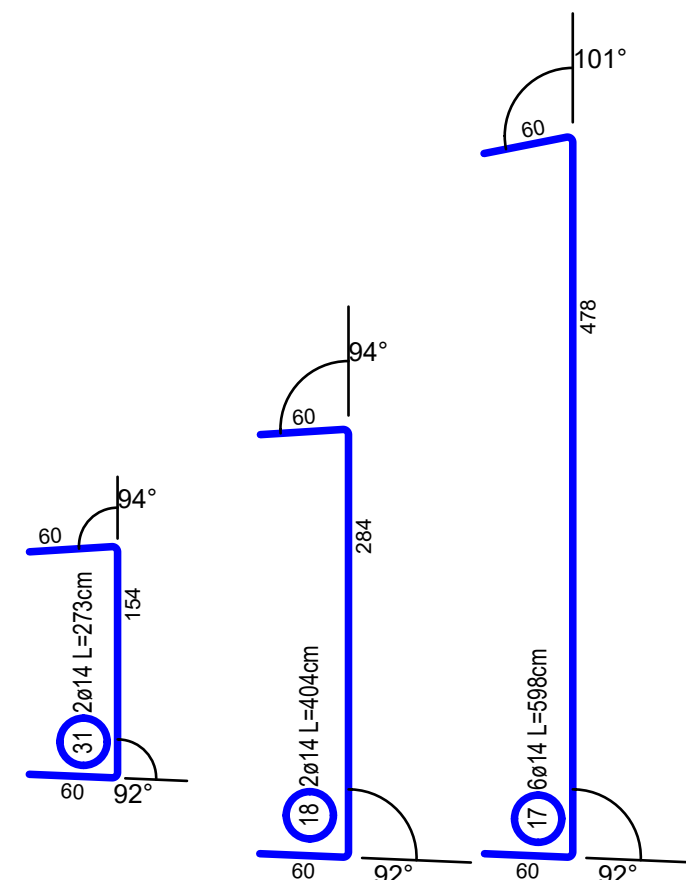
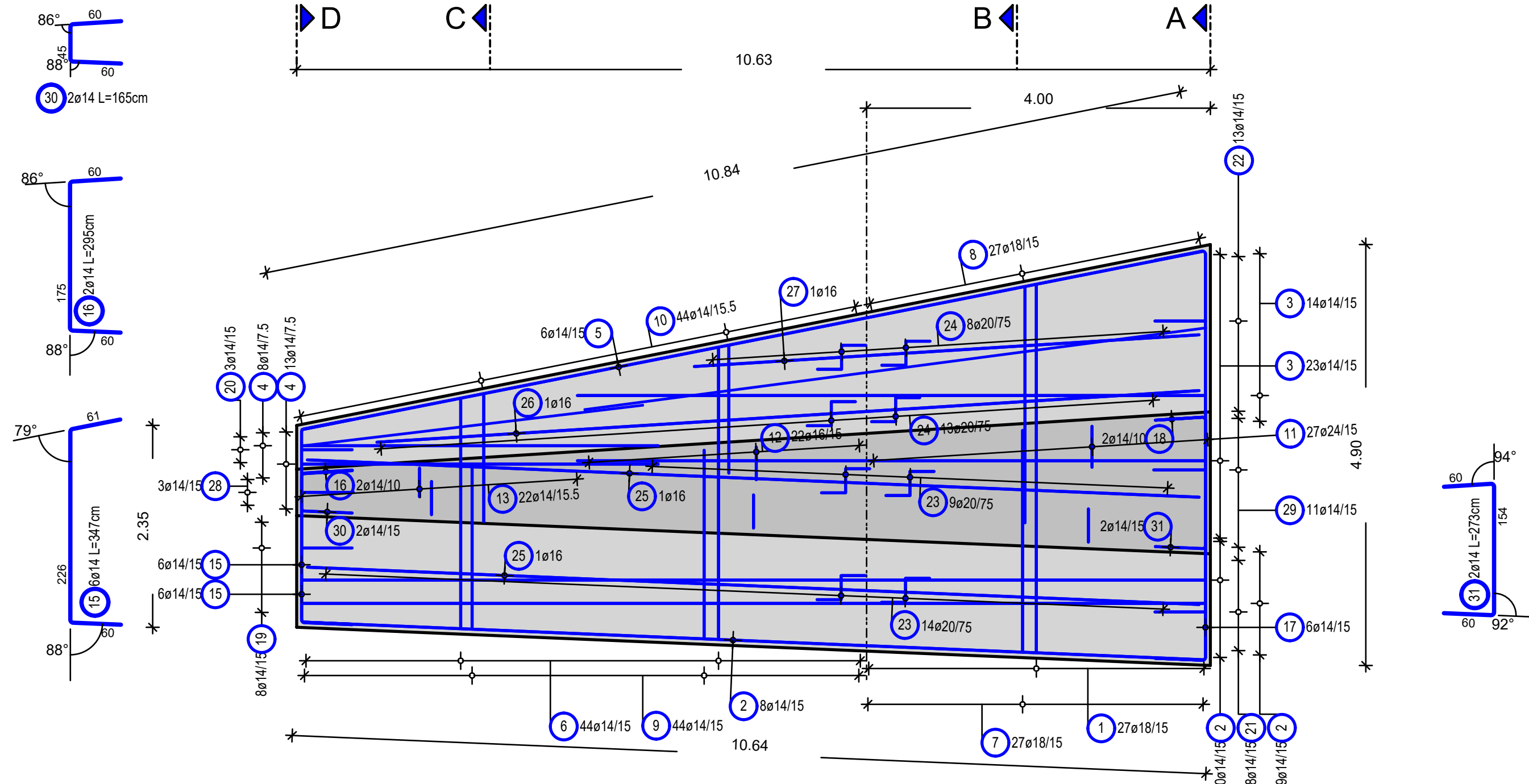
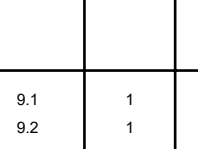


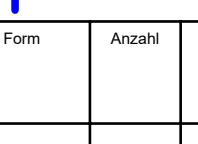
Draufsicht Fundament
Vista dall'alto di fondazione
M/S 1:50



<div> <div> <div>35</div> <div>100</div> </div> <div> <div></div> <div>-9-</div> </div> <div> <div>6</div> <div>44014</div> </div> </div>				
Form	Anzahl	Länge a [cm]	Länge Einzelstab [cm]	Länge Gesamt [cm]
6.1	1	378	573	573
6.2	1	375	570	570
6.3	1	371	566	566
6.4	1	367	562	562
6.5	1	364	559	559
6.6	1	360	555	555
6.7	1	357	552	552
6.8	1	353	548	548
6.9	1	349	544	544
6.10	1	346	541	541
6.11	1	342	537	537
6.12	1	339	534	534
6.13	1	335	530	530
6.14	1	331	526	526
6.15	1	328	523	523
6.16	1	324	519	519
6.17	1	321	516	516
6.18	1	317	512	512
6.19	1	313	508	508
6.20	1	310	505	505
6.21	1	306	501	501
6.22	1	303	498	498
6.23	1	299	494	494
6.24	1	295	490	490
6.25	1	291	487	487
6.26	1	288	483	483
6.27	1	285	480	480
6.28	1	281	476	476
6.29	1	277	472	472
6.30	1	274	469	469
6.31	1	270	465	465
6.32	1	267	462	462
6.33	1	263	458	458
6.34	1	259	454	454
6.35	1	256	451	451
6.36	1	252	447	447
6.37	1	249	444	444
6.38	1	245	440	440
6.39	1	241	436	436
6.40	1	238	433	433
6.41	1	234	429	429
6.42	1	231	426	426
6.43	1	227	422	422
6.44	1	224	419	419
Summe der Längen = 218.160 m				

				
Form	Anzahl	Länge a [cm]	Länge b Einzelstab [cm]	Länge Gesamt [cm]
9.1	1	238	408	408
9.2	1	237	407	407
9.3	1	235	405	405
9.4	1	234	404	404
9.5	1	232	402	402
9.6	1	231	401	401
9.7	1	229	399	399
9.8	1	227	397	397
9.9	1	228	396	396
9.10	1	224	394	394
9.11	1	223	393	393
9.12	1	221	391	391
9.13	1	220	390	390
9.14	1	218	388	388
9.15	1	216	386	386
9.16	1	215	385	385
9.17	1	213	383	383
9.18	1	212	382	382
9.19	1	210	380	380
9.20	1	209	379	379
9.21	1	207	377	377
9.22	1	206	376	376
9.23	1	204	374	374
9.24	1	202	372	372
9.25	1	201	371	371
9.26	1	199	369	369
9.27	1	198	368	368
9.28	1	196	366	366
9.29	1	195	365	365
9.30	1	193	363	363
9.31	1	191	361	361
9.32	1	190	360	360
9.33	1	188	358	358
9.34	1	187	357	357
9.35	1	185	355	355
9.36	1	184	354	354
9.37	1	182	352	352
9.38	1	180	350	350
9.39	1	179	349	349
9.40	1	177	347	347
9.41	1	176	346	346
9.42	1	174	344	344
9.43	1	173	343	343
9.44	1	171	341	341
Summe der Längen = 164.890 m				

<div> <div>110</div> <div> <div></div> <div> <div></div> <div></div> </div> </div> <div>-a-</div> <div> <div>1</div> <div>27</div> <div>ø18</div> </div> </div>				
Form	Anzahl	Länge a [cm]	Länge Einzelstab [cm]	Länge Gesamt [cm]
1.1	1	474	669	669
1.2	1	471	666	666
1.3	1	467	662	662
1.4	1	463	658	658
1.5	1	460	655	655
1.6	1	456	651	651
1.7	1	453	648	648
1.8	1	449	644	644
1.9	1	445	640	640
1.10	1	442	637	637
1.11	1	438	633	633
1.12	1	435	630	630
1.13	1	431	626	626
1.14	1	427	622	622
1.15	1	424	619	619
1.16	1	420	615	615
1.17	1	417	612	612
1.18	1	413	608	608
1.19	1	409	604	604
1.20	1	406	601	601
1.21	1	402	597	597
1.22	1	399	594	594
1.23	1	395	590	590
1.24	1	391	586	586
1.25	1	388	583	583
1.26	1	384	579	579
1.27	1	381	576	576

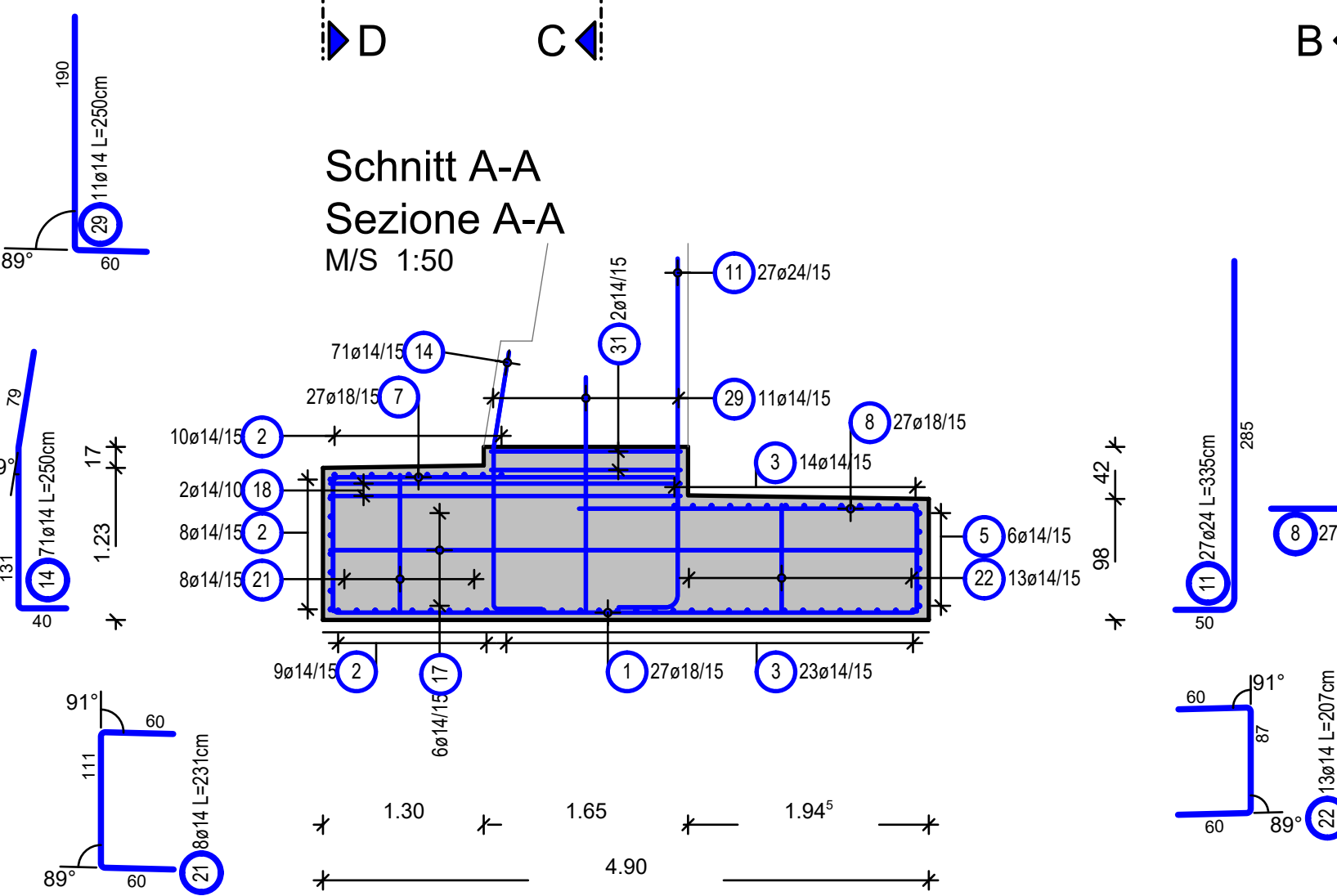


Form	Anzahl	Länge a [cm]	Länge Einzelstahl [cm]	Länge Gesamt [cm]
7.1	1	270	450	450
7.2	1	270	440	440
7.3	1	277	447	447
7.4	1	276	446	446
7.5	1	274	444	444
7.6	1	273	443	443
7.7	1	271	441	441
7.8	1	269	439	439
7.9	1	268	438	438
7.10	1	266	436	436
7.11	1	265	435	435
7.12	1	263	433	433
7.13	1	262	432	432
7.14	1	260	430	430
7.15	1	258	428	428
7.16	1	257	427	427
7.17	1	255	425	425
7.18	1	254	424	424
7.19	1	252	422	422
7.20	1	251	421	421
7.21	1	249	419	419
7.22	1	247	417	417
7.23	1	246	416	416
7.24	1	244	414	414
7.25	1	243	413	413
7.26	1	241	411	411
7.27	1	240	410	410
Summe der Längen = 116:100 m				

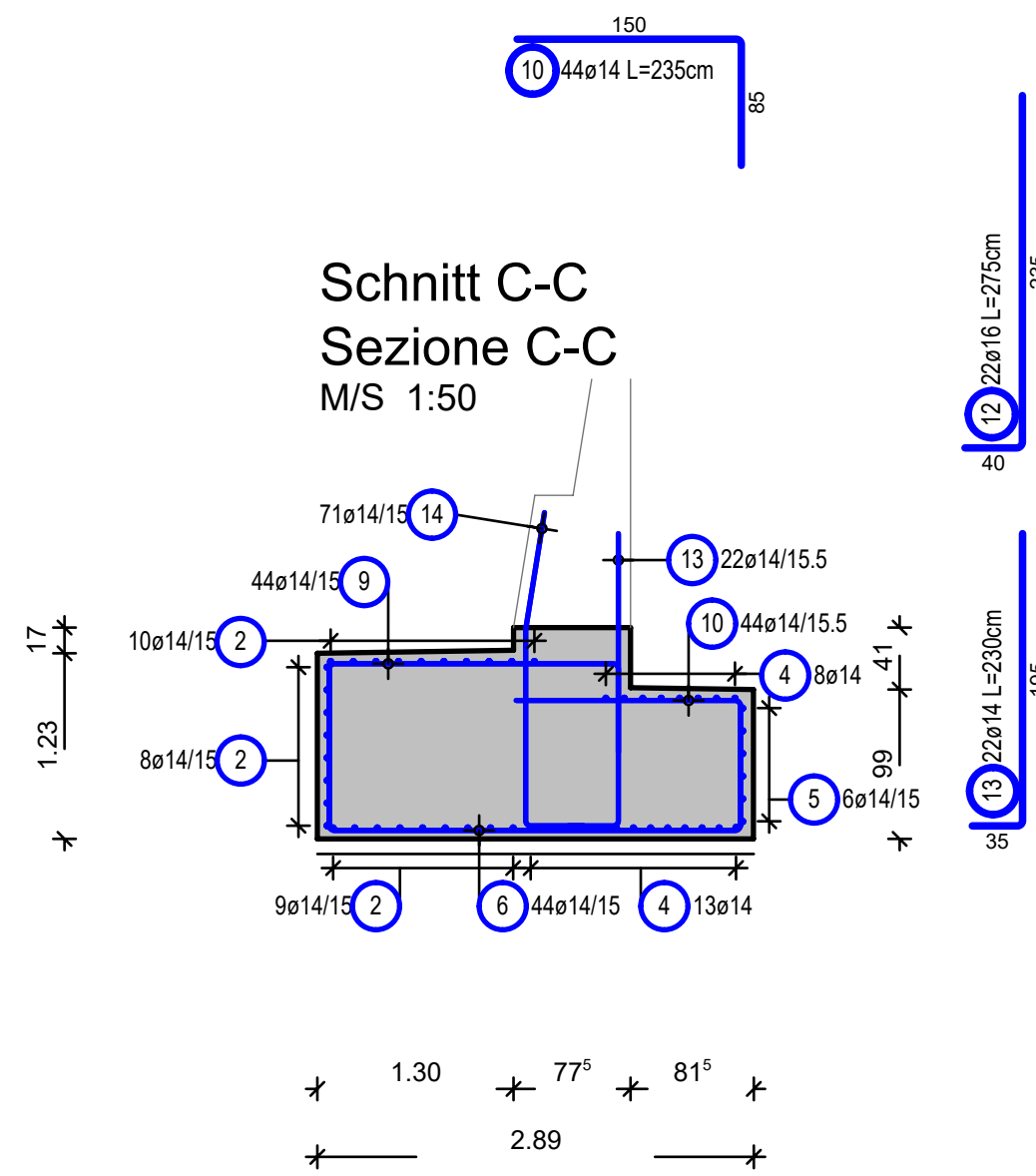
BAUSTOFFE MATERIALI

	BETONGÜTE/EXPOSITIONSKL. CALCESTRUZZO/ CLASSE D'ESP.	KONSISTENZKL. LAVORABILITÀ	GRÖSSTKORN DIAM. MAX. AGGR.	STAHLGÜTE ACCIAIO	BETONDECKUNG COPRIFERRO
Fundament / Fondazione	C25/30 XC2	S3	d _g = 32mm	B450C	5,0cm

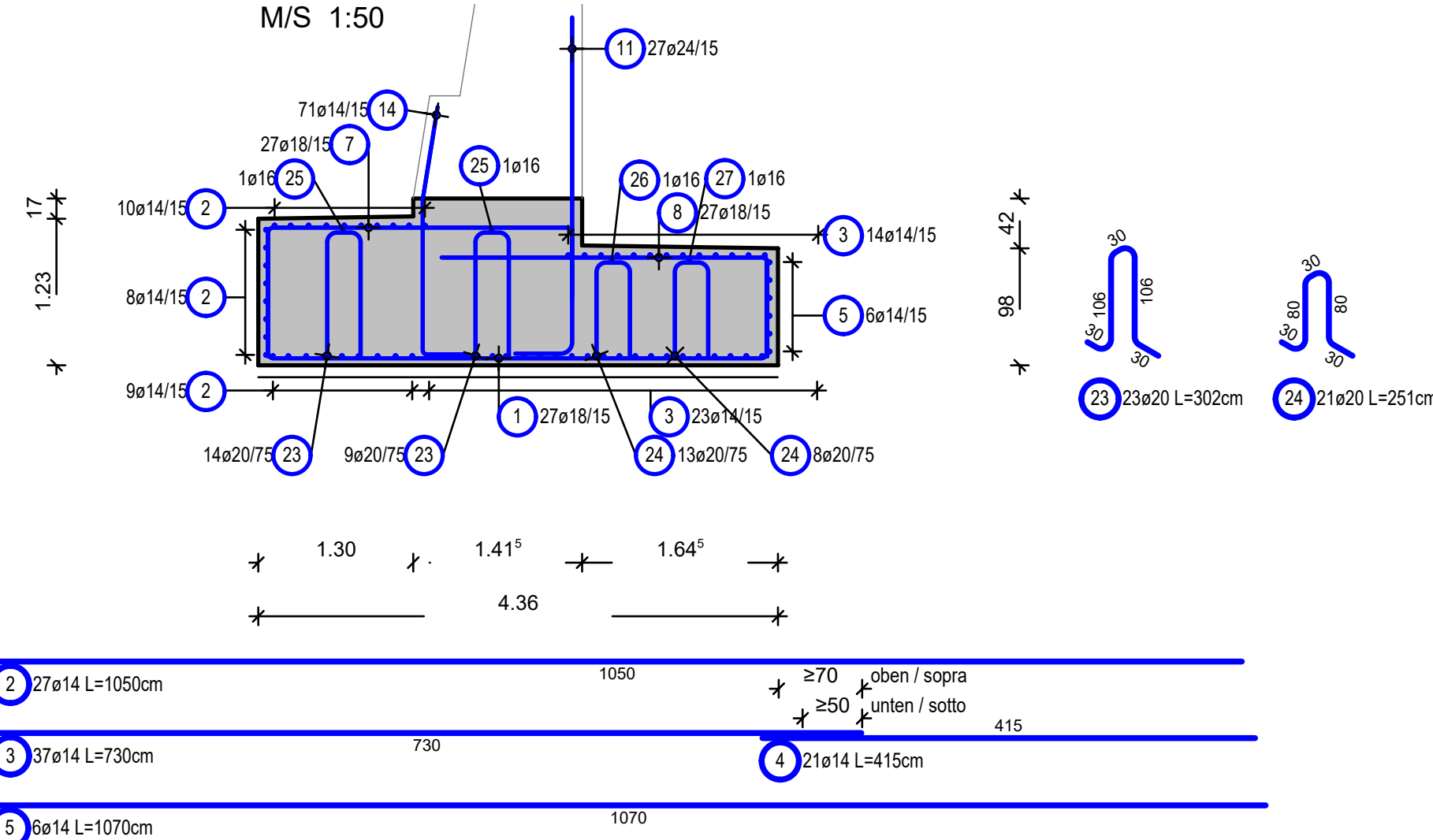
Schnitt A-A
Sezione A-A
M/S 1:50



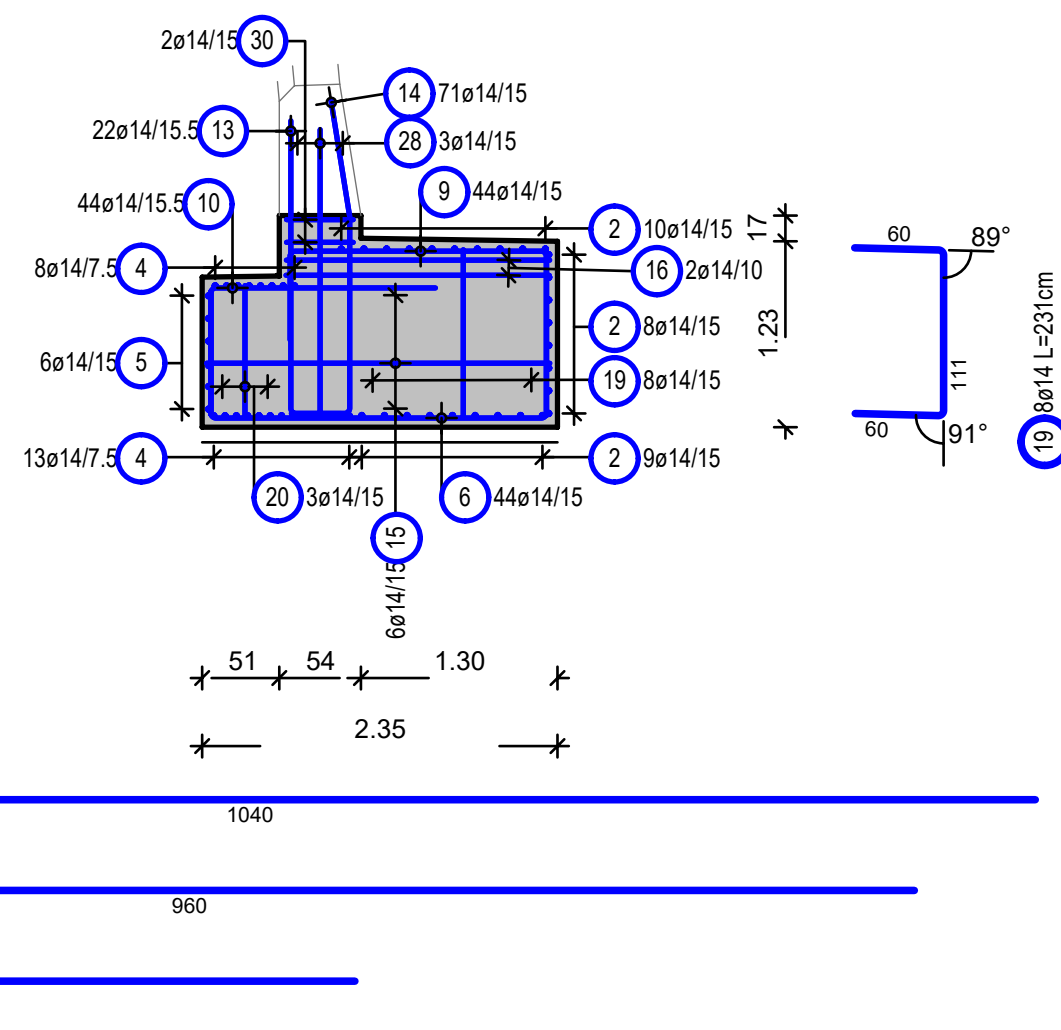
Schnitt C-C
Sezione C-C
M/S 1:50



Schnitt B-B
Sezione B-B
M/S 1:50



Schnitt D-D
Sezione D-D
M/S 1:50

Stabliste / tabella dei ferri

Pos.	Stk	ø	Einzel Länge	Gesamt Länge	Masse
pos.	n.	[mm]	lungh. singola	lunghezza totale	peso
		[mm]	[m]	[m]	[kg]
1	27	18	-X-	168,05	335,76
2	27	14	10,50	283,50	343,04
3	37	14	7,30	270,10	326,82
4	21	14	4,15	87,15	105,45
5	6	14	10,70	64,20	77,68
6	44	14	-X-	218,16	263,97
7	27	18	-X-	116,10	231,97
8	27	18	3,60	97,20	194,21
9	44	14	-X-	164,88	199,50
10	44	14	2,35	103,40	125,11
11	27	24	3,35	90,45	348,23
12	22	16	2,75	60,50	95,59
13	22	14	2,30	50,60	61,23
14	71	14	2,50	177,50	214,78
15	6	14	3,47	20,82	25,19
16	2	14	2,95	5,90	7,14
17	6	14	5,98	35,88	43,41
18	2	14	4,04	8,08	9,78
19	8	14	2,31	18,48	22,36
20	3	14	2,07	6,21	7,51
21	8	14	2,31	18,48	22,36
22	13	14	2,07	26,91	32,56
23	23	20	3,02	69,46	171,57
24	21	20	2,51	52,71	130,19
25	2	16	10,40	20,80	32,86
26	1	16	9,60	9,60	15,17
27	1	16	5,90	5,90	9,32
28	3	14	2,50	7,50	9,08
29	11	14	2,50	27,50	33,28
30	2	14	1,65	3,30	3,99
31	2	14	2,73	5,46	6,61

Gesamtmasse / peso totale [kg] :	3505.72
----------------------------------	---------

ZUGEHÖRIGE ZEICHNUNG / DISEGNO DI RIFERIMENTO

Tunnel Rastation, Lagerplan und Längsschnitt / Galleria Autogrill, planimetria e profilo longitudinale	BV-S-201
Tunnel Rastation Lagerungschnitte offene Bauweise / Galleria Autogrill sezioni tipo galleria artificiale	BV-S-205
Tunnel Rastation, Portal Süd, Grundriss, Längsschnitt / Galleria Autogrill, portale sud, pianta, sezioni longitudinali	BV-S-211
Tunnel Rastation, Portal Süd Ansichten, Draufsicht Endzustand / Galleria Autogrill, portale sud, viste, vista dall'alto stato finale	BV-S-212
Tunnel Rastation, Portal Süd Querschnitte / Galleria Autogrill, portale sud sezioni trasversale	BV-S-213
Tunnel Rastation, Portal Süd Flügelfeld West Wand, Bewehrung / Galleria Autogrill, imbocco sud muro d'ala ovest muro, armatura	BV-S-257

AUTONOME PROVINZ BOZEN - SÜDTIROL
PROVINCIA AUTONOMA DI BOLZANO



GEMEINDE VAHRN
COMUNE DI VARNA

Projekt/progetto	
------------------	--

UMFAHRUNG VAHRN
BAUARBEITEN OHNE ANSCHLUSS BRIXEN NORD
CIRCONVALLAZIONE VARNA
OPERE CIVILI SENZA COLLEGAMENTO BRESSANONE NORD

AUSFÜHRUNGSPROJEKT - PROGETTO ESECUTIVO

1	10.08.2018	Tabelle Materialien/ Tabella materiali	T. Ungerer	G. Fischnaller
0	22.01.2016	1. Ausgabe / 1 ^a edizione	W. Banki	G. Fischnaller
Rev.	Datum/data	Ausgabe, Änderungen / edizione, aggiornamento	erstellt/elaborato	geprüft/esaminato
				freigegeben/approvato

Auftraggeber:

AUTONOME PROVINZ BOZEN
Ressort für Bauten
Amt für Straßenbau Nord/Ost

[illegible]

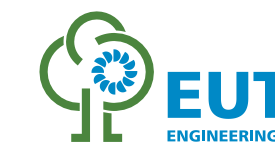
PROVINCIA AUTONOMA DI BOLZANO
Dipartimento ai lavori pubblici
Ufficio tecnico strade nord/est

Dokumenttitel:

TUNNEL RASTSTATION
PORTAL SÜD
FLÜGELWAND WEST FUNDAMENT
BEWEHRUNG

titolo del documento

GALLERIA AUTOGRILL
IMBOCCO SUD
ALA OVEST FONDAZIONE
ARMATURA



Maßstab/scala: **1:50**

PLANUNGSGRUPPE
c/o EUT Engineering GmbH
Dantestraße 134, 39042 Brixen

ILF-EUT
Tel. +39 0472 2724
Email: info@eut.bz

GRUPPO DI PROGETTAZIONE
c/o EUT Engineering srl
Via Dante 134, 39042 Bressanone

Plan Nr./tav. n.:	
-------------------	--

BV-S-256

Einlage Nr./allegato n.:

3-56